



องค์การบริหารส่วนตำบล
หนองกระเทียม

โครงการ
สร้างอาคารเรียน 5
ชั้นเรียน 5 ห้องเรียน - งบประมาณ 5 ล้านบาท

สถานที่ก่อสร้าง
ร.5 อ.หนองกระเทียม อ.บ้านลาด จ.เพชรบุรี

ผู้เขียน
(นายพลาต นวรงค์)
ผู้อำนวยการกองช่าง

วิศวกร
นายชัชวาลย์ อึ้งรุ่งเรือง
ร.ร. 7179

ตรวจแบบ
(นายพลาต นวรงค์)
ผู้อำนวยการกองช่าง

ผู้ตรวจสอบ
(นายพรเทพ เกตุศรีวงค์)
ปลัด อบต.หนองกระเทียม

อนุมัติ
(นายจรัส นวรงค์)
นายก อบต.หนองกระเทียม

แปลแบบ
แปลแบบ

แปลแบบ
แปลแบบ

แปลแบบ
แปลแบบ

แปลแบบ
แปลแบบ

แปลแบบ
แปลแบบ

แปลแบบ
แปลแบบ

แปลแบบ
แปลแบบ

แปลแบบ
แปลแบบ

พวงมาลัยเหล็กหล่อเกสรียวกในทำนบกบดาน

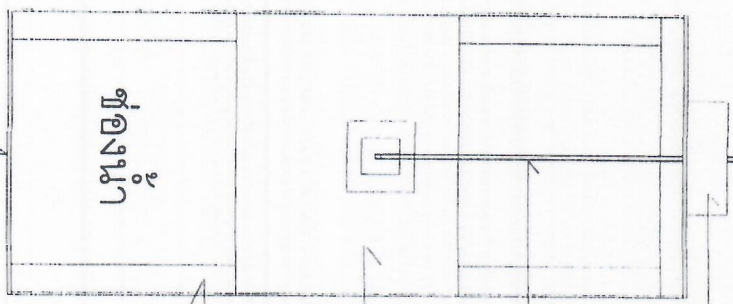
เหล็กหล่อเกสรียวกในทำนบกบดาน

เหล็กเพลาเกสรียวกนอกกำนบก
ขนาด Ø 35 มม.

เหล็กบานหนา 9 มม.

เหล็กฉาก 75 X 75 หนา 6 มม.

เหล็กแบนหนา 12 มม.



ช่องน้ำ

รูปถ่าย ประตูน้ำแบบพวงมาลัยมือหมุน

วันที่ 4 กรกฎาคม 2565

รายการประกอบแบบก่อสร้าง

1. ปูนซีเมนต์ที่ใช้ต้องเป็นปูนซีเมนต์ปอร์ตแลนด์ (มอก.15) อัตราส่วนผสม 1 : 2 : 4
2. ทรายที่ใช้ต้องเป็นทรายน้ำจืด ปราศจากดินเหนียว เม็ดแฉกรังคมผสมในเสมอ
3. หินที่ใช้ต้องแข็งแกร่ง ไม้ผุ ไม้เปราะ ปราศจากวัตถุอื่น ๆ เชื้อปนที่เป็นอันตรายต่อคอนกรีต
4. น้ำที่ใช้ผสมคอนกรีต ต้องเป็นน้ำปราศจากสารที่เป็นอันตรายต่อคอนกรีตและเหล็กเสริม
5. เหล็กที่นำมาใช้ต้องใหม่ ไม้ผุ่ย ใช้งานมาก่อน ต้องมีผิวที่สะอาด ไม่มีสนิมกร่อน และมีคุณสมบัติตามมาตรฐานอุตสาหกรรม (มอก.) และมีการทดสอบให้รับรอง
6. การบ่มคอนกรีต หลังจากเทคอนกรีตแล้วให้บ่มคอนกรีตตามหลักวิชาช่าง
7. การอุดรอยต่อ รอยต่อทุกชนิดต้องอุดภายหลังจากระยะการบ่มคอนกรีตสิ้นสุดลง
8. รายการอื่นที่ไม่ระบุไว้ นอกเหนือจากรูปแบบต้องได้รับความเห็นชอบและอยู่ในดุลพินิจของผู้ควบคุมงานหรือคณะกรรมการวางการจ้างก่อนลงมือดำเนินการต่อไป
9. ผิวจราจรคอนกรีต ให้ใช้คอนกรีตที่มีกำลังอัดประลัยของแท่งคอนกรีตตัวอย่างลูกบาศก์ 15 x 15 x 15 ซม. อายุ 28 วัน ไม่น้อยกว่า 240 กก./ตร.ซม.
10. ก่อนบ่มคอนกรีตทุกครั้งต้องแจ้งคณะกรรมการตรวจการจ้างและ/หรือผู้ควบคุมงาน
11. ป้ายโครงการ (ตามแบบ อบต.กำหนด) จำนวน 1 ป้าย

หมายเหตุ : รายละเอียด การจัดการงานก่อสร้าง 1

1. ให้ผู้รับจ้าง " ใช้วัสดุประเภทวัสดุหรือครุภัณฑ์ที่จะใช้ในการก่อสร้างเป็นวัสดุที่เป็นผลิตภัณฑ์ในประเทศไทยไปประเทศไทยโดยต้องใช้น้อยกว่าร้อยละหกสิบของมูลค่าวัสดุที่จะใช้ในงานก่อสร้างทั้งหมดตามสัญญา " และดำเนินการตามเงื่อนไขต่อไป

1.1 ให้ผู้รับจ้างหรือเหล็กกล้าที่เป็นวัสดุการผลิตภายในประเทศก่อนซึ่งต้องไม่น้อยกว่าร้อยละเก้าสิบของมูลค่า

- 1.2 หากใช้เหล็กหรือเหล็กกล้าตาม ข้อ 1. ยังไม่ครบร้อยละของมูลค่าหรือปริมาณที่กำหนด ให้ใช้เหล็กหรือเหล็กกล้าตามข้อ 1.2 นี้
2. ในกรณีที่ไม่สามารถให้วัสดุส่งเสริมการผลิตภายในประเทศ ให้ผู้รับจ้างให้วัสดุส่งเสริมการจ้างจะต้องเตรียมบัญชีจากผู้จ้างก่อน
3. ให้ผู้รับจ้างจัดทำแผนการใช้วัสดุส่งเสริมครุภัณฑ์ แผนการใช้เหล็ก รายนามมูลค่า หรือปริมาณการใช้วัสดุส่งเสริมการผลิตภายในประเทศ พร้อมหนังสือรับรอง (ถ้ามี) หรือที่ระบุไว้

ผลิตภายในประเทศไทยตามกฎกระทรวงส่งเสริมหรือสนับสนุน ฯ กำหนดให้หน่วยงานรัฐเป็นผู้ผลิตผู้ขาย ราบ ตามแบบของงานที่กำหนด (ตารางผนวก 2, 3) ภายใน 30 วัน นับตั้งจากวันที่ได้ลงนามในสัญญา

หมายเหตุ

- ค่าทดสอบวัสดุต่างๆผู้รับจ้างต้องออกค่าใช้จ่ายเองทั้งหมด
- ผู้รับจ้างจะต้องส่งงานช่าง คอนกรีตต้องมีกำลังอัดไม่น้อยกว่า 240 ksc (CUBE)
- ระยะเวลาก่อสร้าง ใ้ตัวระยะเวลาบ้างคอนกรีตและระยะเวลาบ่ม อบต. หนึ่งองกระยะได้ รับหนังสือแจ้งผลทดสอบวัสดุจากหน่วยงานราชการที่เกี่ยวข้องแล้วเท่านั้น ผู้รับจ้างจึงส่งงานได้



องค์การบริหารส่วนตำบล
หนองกระเจ็ด

โครงการ
ก่อสร้างอาคาร 5
ตำบลหนองกระเจ็ด - ตำบลหนองกระเจ็ด

สถานที่ก่อสร้าง

บ.5 ม.หนองกระเจ็ด อ.บ้านลาด จ.เพชรบุรี

ผู้เขียน

(นายฉลาด ม่วงงาม)
ผู้อำนวยการกองช่าง

วิศวกร

นายช ไร่
และอ รุ่ง
ธ.บ. 7179

ตรวจแบบ

(นายฉลาด ม่วงงาม)
ผู้อำนวยการกองช่าง

เห็นชอบ

(นายบรรจง เกตุสว่าง)
ปลัด อบต.หนองกระเจ็ด

อนุมัติ

(นายจรัส เมธอภากร)
นายก อบต.หนองกระเจ็ด

แสดงแบบ

- รายการประกอบแบบ

แบบเลขที่

5/2565

รับ / เดือน / ปี

12 พ.ค. 2565

แผ่นที่

5 จำนวน 7